

> LINE-METAL

Ventilatori centrifughi in linea a bocche tonde

Round duct centrifugal in-line fans



DESCRIZIONE GENERALE

I LINE-METAL sono ventilatori centrifughi in linea con il vantaggio, tipico dei ventilatori assiali, di poter trasportare l'aria sullo stesso asse della girante. Questa peculiarità, insieme agli ingombri limitati ed alle bocche aspiranti e prementi normalizzate, rende particolarmente facile l'installazione di questa serie. Caratterizzati da bassa rumorosità e buone prevalenze, sono ideali per l'installazione in cappe e piccoli impianti d'aspirazione industriali e civili, poiché possono essere installati in qualsiasi punto del condotto, anche all'estremità, sia in mandata che in aspirazione. Sono adatti a convogliare aria pulita ad una temperatura massima di 70°C.

COSTRUZIONE

- Cassa in lamiera d'acciaio verniciata a polveri epossipoliestiriche.
- Motore elettrico monofase con cuscinetti Long Life e con termo protettore a riarmo manuale adatto per servizio continuo, particolarmente idoneo ad un funzionamento in regolazione di velocità (utilizzando i regolatori indicati in questo catalogo).
- Girante centrifuga a pale rovesce ad alto rendimento e basso livello sonoro. Bilanciatura statica e dinamica secondo norme ISO 1940.
- Raddrizzatore dei fi letti fi uidi, per migliorare il rendimento aeraulico.
- Collegamenti elettrici esterni, racchiusi in un contenitore realizzato in tecnopolimero.
- Conformi alle norme EN 60335-2-80, B.T. 2006/95/CE, EMC 2004/108/CE

ACCESSORI

- Regolatori di velocità.
- Serrande.
- Staffe di sostegno.
- Rete di protezione.
- Collari antivibranti per il fi ssaggio alla canalizzazione.
- Silenziatori.

GENERAL DESCRIPTION

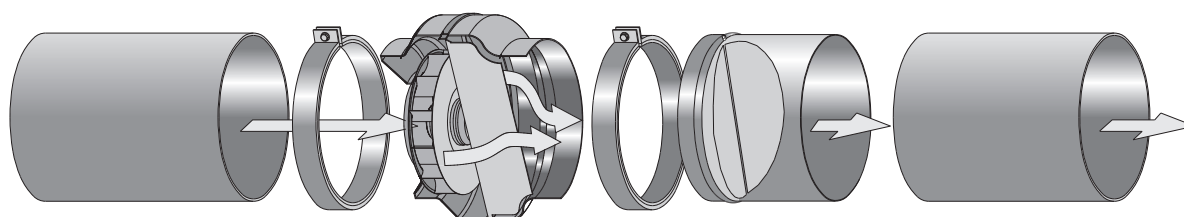
The LINE-METAL is a series of centrifugal in-line fans with the advantage, typical of axial fans, to convey air along the same axis of the impeller. This feature, the limited dimensions and the standardized inlet and outlet sizes grant a particular ease of installation. The low noise level and the good pressure head make them ideal for industrial and residential installations, in extracting hoods and small exhausting plants, since they can be installed in any point along the duct or at the duct ends, either in intake or exhaust. They are suitable to convey clean air up to a maximum temperature of 70°C.

CONSTRUCTION

- Casing in steel sheet, protected against atmospheric agents by epoxy paint.
- Single-phase electric ball-bearing motor with non-self resetting thermal cut-out, particularly suitable for speed regulation (using the suitable speed regulators shown in this catalogue).
- Backward curved centrifugal impeller with high efficiency and low noise level. Statically and dynamically balanced according to ISO 1940
- Down stream guide vanes, for improved efficiency.
- External electric connections enclosed in a terminal box in self-extinguishing technopolymer, with IP54 protection.
- Comply with EN 60335-2-80, B.T. 2006/95/CE, EMC 2004/108/CE

ACCESSORIES

- Speed regulators.
- Back-draught shutters.
- Support brackets.
- Protection guard.
- Collars for fixing to the duct.
- Silencers.

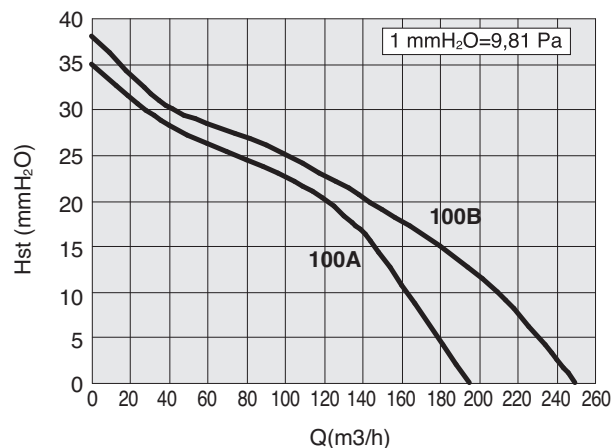


Frequenza 50Hz – Temperatura dell'aria 15°C – Pressione barometrica 760 mm Hg – Peso specifico dell'aria 1,22 Kg/m³
Frequency 50Hz – Air temperature 15°C – Barometric pressure 760 mm Hg – Air specific weight 1,22 Kg/m³

Lp: livello di pressione sonora rilevato a 1,50 m - **Lp**: sound pressure level measured at 1,50 m

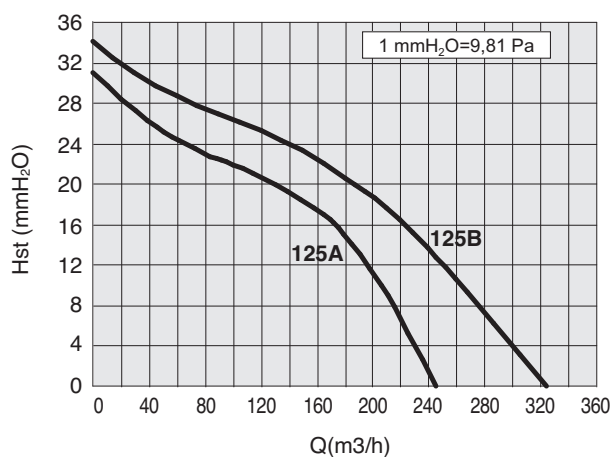
LINE-METAL 100

Tipo Type	Modello Model	U	rpm	Pm (kW)	In (A)	Lp dB(A)	IP/CL	T.max (°C)	REG.
LINE-METAL	100 A	M	1990	0,07	0,30	40	X4/F	70	R15 o RVS
LINE-METAL	100 B	M	2530	0,07	0,30	45	X4/F	70	R15 o RVS



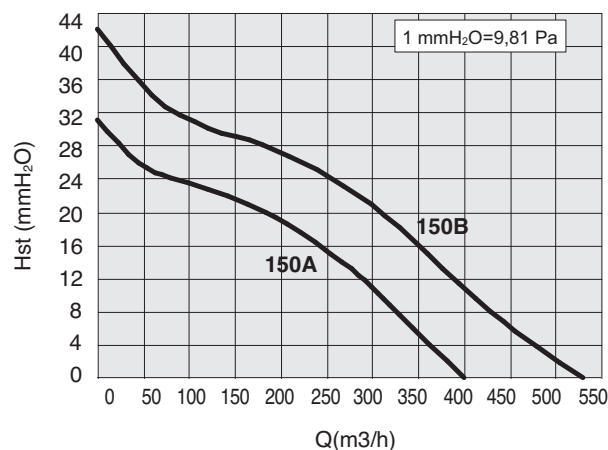
LINE-METAL 125

Tipo Type	Modello Model	U	rpm	Pm (kW)	In (A)	Lp dB(A)	IP/CL	T.max (°C)	REG.
LINE-METAL	125 A	M	1700	0,07	0,34	42	X4/F	70	R15 o RVS
LINE-METAL	125 B	M	2400	0,07	0,30	45	X4/F	70	R15 o RVS



LINE-METAL 150

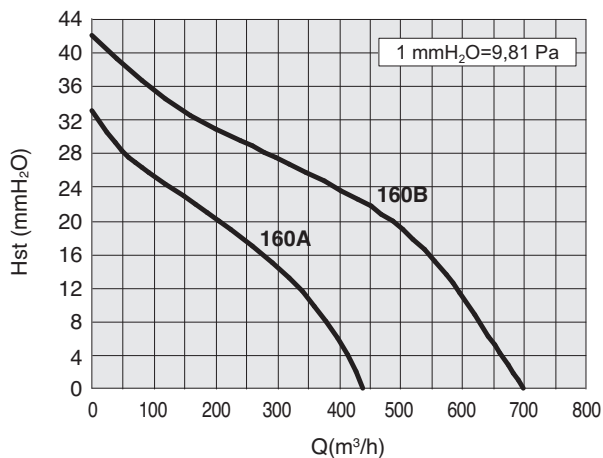
Tipo Type	Modello Model	U	rpm	Pm (kW)	In (A)	Lp dB(A)	IP/CL	T.max (°C)	REG.
LINE-METAL	150 A	M	2470	0,07	0,30	46	X4/F	70	R15 o RVS
LINE-METAL	150 B	M	2450	0,08	0,40	45	X4/F	60	R15 o RVS



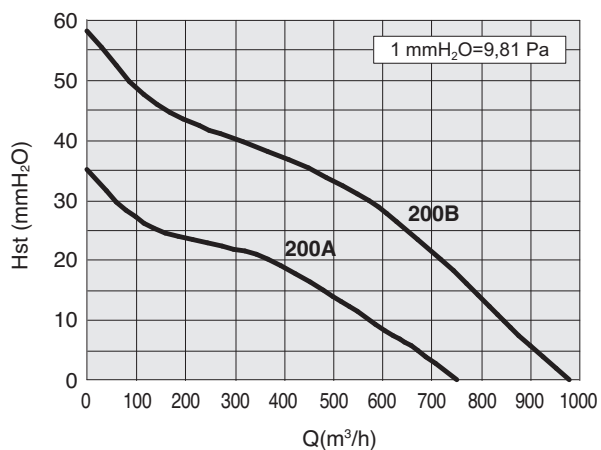
Frequenza 50Hz – Temperatura dell'aria 15°C – Pressione barometrica 760 mm Hg – Peso specifico dell'aria 1,22 Kg/m³
 Frequency 50Hz – Air temperature 15°C – Barometric pressure 760 mm Hg – Air specific weight 1,22 Kg/m³

Lp: livello di pressione sonora rilevato a 1,50 m - **Lp**: sound pressure level measured at 1,50 m

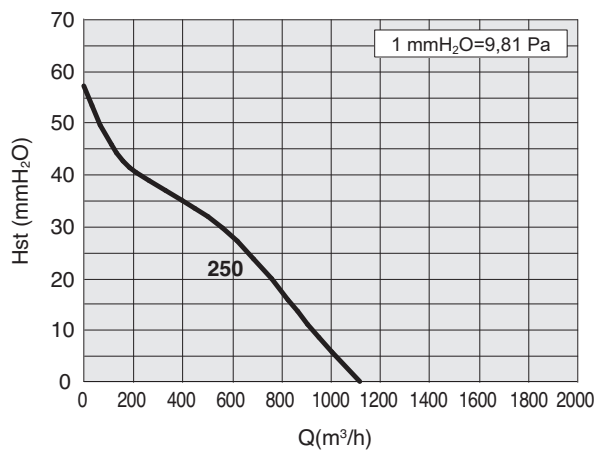
LINE-METAL 160									
Tipo Type	Modello Model	U	rpm	Pm (kW)	In (A)	Lp dB(A)	IP/CL	T.max (°C)	REG.
LINE-METAL	160 A	M	2395	0,07	0,30	46	X4/F	70	R15 o RVS
LINE-METAL	160 B	M	2550	0,110	0,50	47	X4/F	70	R15 o RVM



LINE-METAL 200									
Tipo Type	Modello Model	U	rpm	Pm (kW)	In (A)	Lp dB(A)	IP/CL	T.max (°C)	REG.
LINE-METAL	200 A	M	2450	0,08	0,40	50	X4/F	60	R15 o RVS
LINE-METAL	200 B	M	2700	0,150	0,70	50	X4/F	60	R15 o RVM



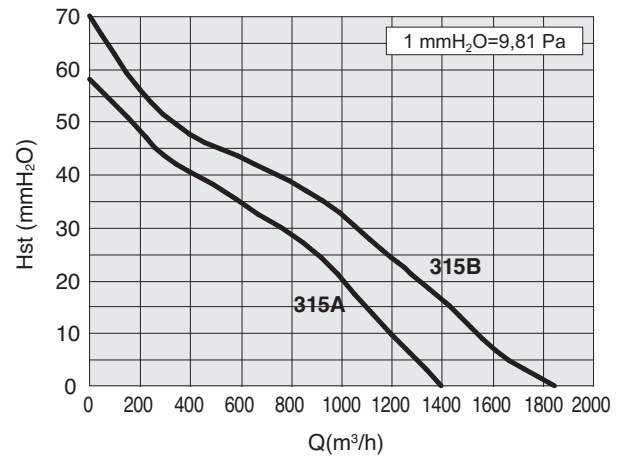
LINE-METAL 250									
Tipo Type	Modello Model	U	rpm	Pm (kW)	In (A)	Lp dB(A)	IP/CL	T.max (°C)	REG.
LINE-METAL	250	M	2550	0,17	0,78	53	X4/F	60	R15 o RVM



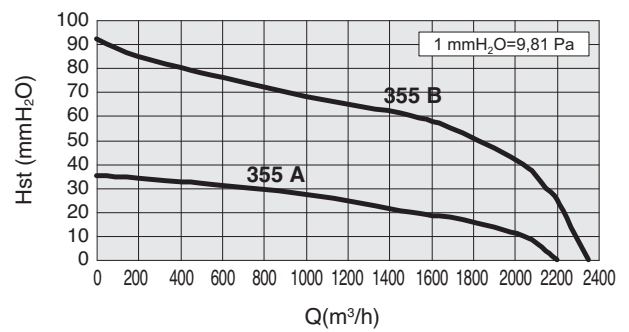
Frequenza 50Hz – Temperatura dell'aria 15°C – Pressione barometrica 760 mm Hg – Peso specifico dell'aria 1,22 Kg/m³
Frequency 50Hz – Air temperature 15°C – Barometric pressure 760 mm Hg – Air specific weight 1,22 Kg/m³

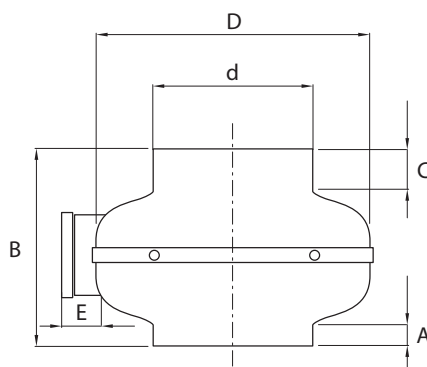
Lp: livello di pressione sonora rilevato a 1,50 m - **Lp**: sound pressure level measured at 1,50 m

LINE-METAL 315									
Tipo Type	Modello Model	U	rpm	Pm (kW)	In (A)	Lp dB(A)	IP/CL	T.max (°C)	REG.
LINE-METAL	315 A	M	2645	0,15	0,80	54	X4/F	60	R15 o RVM
LINE-METAL	315 B	M	2630	0,30	1,30	59	X4/F	40	R15 o RVM



LINE-METAL 355									
Tipo Type	Modello Model	U	rpm	Pm (kW)	In (A)	Lp dB(A)	IP/CL	T.max (°C)	REG.
LINE-METAL	355 A	M	1330	0,24	1,12	57	X4/F	60	R15 o RVM
LINE-METAL	355 B	M	2560	0,65	2,82	77	X4/F	50	RV1





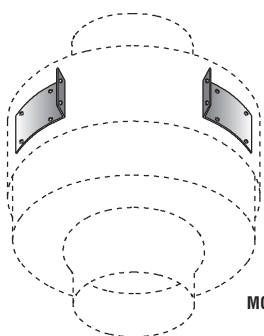
TIPO / TYPE	A	B	C	ØD	Ød	E	Kg
LINE-METAL 100 A	12	215	24	245	98	38	3
LINE-METAL 100 B	12	215	24	245	98	38	3
LINE-METAL 125 A	11	214	24	245	122	38	3
LINE-METAL 125 B	11	2314	24	245	122	38	3
LINE-METAL 150 A	21	216	23	245	147	38	3
LINE-METAL 150 B	22	230	22	333	148	38	5
LINE-METAL 160 A	24	215	24	245	157	38	3
LINE-METAL 160 B	21	230	22	333	158	38	5
LINE-METAL 200 A	22	230	27	333	198	38	5
LINE-METAL 200 B	22	230	27	333	198	38	5
LINE-METAL 250	22	230	35	333	248	38	5
LINE-METAL 315 A	30	297	52	404	314	38	8
LINE-METAL 315 B	30	308	52	404	314	38	9
LINE-METAL 355 A	44	400	50	484	355	38	12
LINE-METAL 355 B	44	400	50	484	355	38	14

Dimensioni in mm / Dimensions in mm

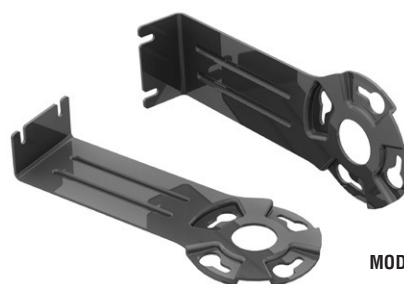
ACCESSORI *Accessories*

STAFFE DI FISSAGGIO - FIXING BRACKETS

Set di staffe per il fissaggio a parete. Realizzato in lamiera zincata e completo di minuteria.
Set of brackets for the wall fixing. Manufactured in galvanized steel sheet and completed with screws and wall plugs.



MOD. 355



MOD. 100-315

SERRANDA - SHUTTER

Serranda a farfalla "di non ritorno", realizzata in lamiera zincata con guarnizione sulla chiusura delle alette, per una maggiore tenuta e minore rumorosità.

Back draught throttle shutter in galvanized steel sheet with gasket on the closing of the fins, for greater sealing and less noise transmission.



COLLARE DI FISSAGGIO ANTIVIBRANTE - DUCT CLAMPS

Collare realizzato in lamiera zincata, rivestito internamente con poliuretano espanso. Necessario per collegare il ventilatore alla canalizzazione.

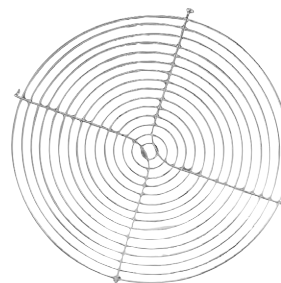
Duct clamp manufactured in galvanized steel sheet, inside lined with expanded polyurethane. Necessary to connect the fan to the duct.



RETE DI PROTEZIONE - PROTECTION GUARD

Set composto da una rete di protezione realizzata in tondino d'acciaio protetto contro la corrosione e minuteria per il fissaggio sulla bocca tonda del ventilatore. ATTENZIONE: questo accessorio si rende indispensabile se la bocca non è canalizzata o protetta in altro modo.

Set composed by protection guard manufactured in steel rod protected against the corrosion and screws for the fixing on the round side of the fan. ATTENTION: this accessory is compulsory if the side of the fan is not ducted or protected in any other way.



SILENZIATORE - SILENCER

Silenziatore ad assorbimento. Struttura e realizzata in lamiera zincata contenente materiale fonoassorbente. Perdita di carico irrilevante.

Absorption silencer. The structure is in galvanized steel sheet filled with acoustic lining. Irrelevant pressure loss.



TIPO TYPE	ØA	ØA1	B	L	kg
100	100	200	40	600	4
125	125	200	40	600	5
160	160	250	40	600	6
200	200	315	40	900	10
250	250	400	60	900	13
315	315	500	60	900	15
355	355	450	60	900	15

Dimensioni in mm / Dimensions in mm

TIPO TYPE	Attenuazione (dB) in bande di frequenza (Hz) Noise attenuation (dB) in octave spectrum							
	63	125	250	500	1k	2k	4k	8k
100	5	8	14	26	34	41	45	25
125	4	6	12	22	28	37	38	22
160	2	5	10	18	23	33	30	19
200	4	7	13	24	31	44	31	20
250	3	8	15	29	34	47	33	17
315	2	5	12	22	24	36	26	19

